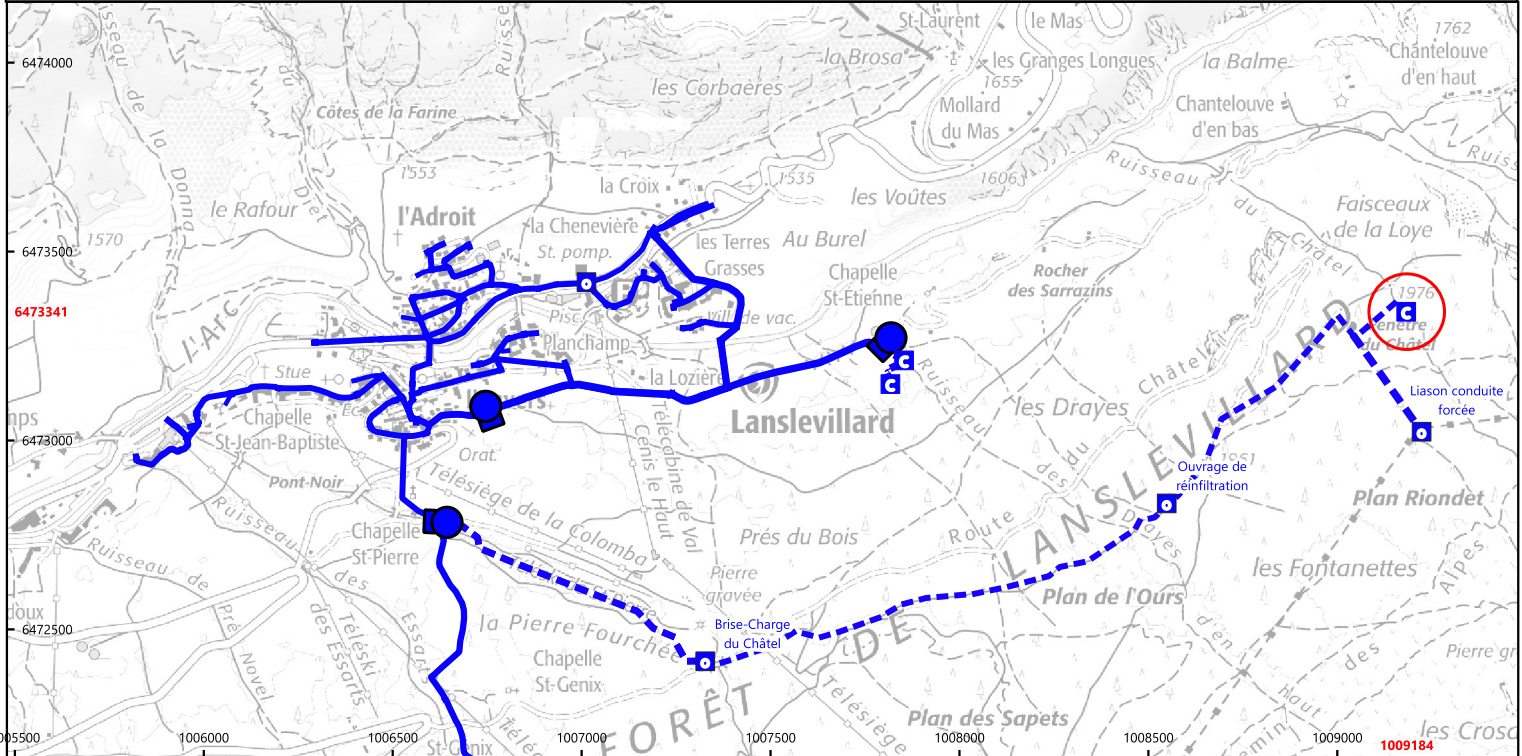
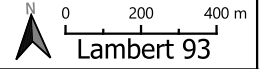


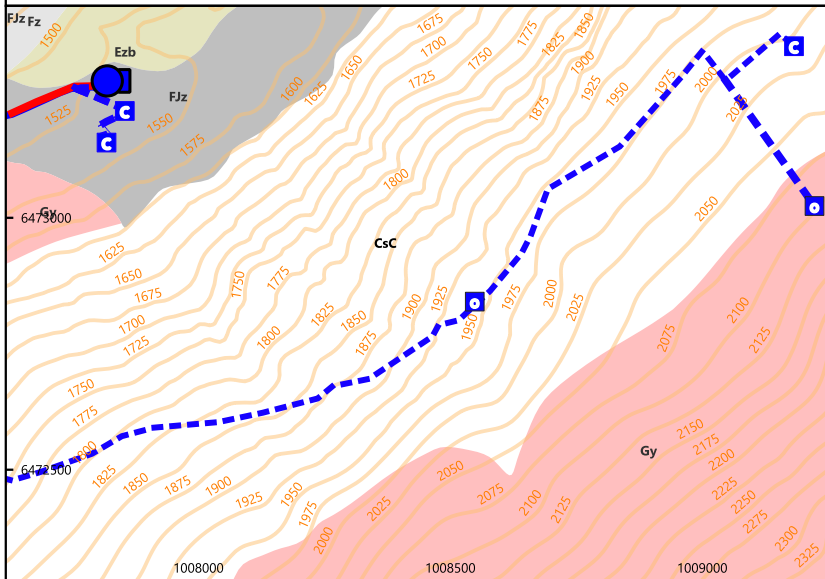
Situation géographique



Situation administrative et générale

Maitre d'ouvrage :	Commune de Val-Cenis
Gestionnaire :	Commune de Val-Cenis
Type de prélèvement :	Prise d'eau / Galerie EDF
Autorisation administrative :	DUP du 19/03/1990 pour 15 l/s
Remarques :	Captage utilisé en réinfiltration des Barrières Alimentait autrefois le réservoir de Saint Pierre.

Caractéristiques de l'aquifère



Domaine géologique: Externe Piémontais
(Schistres lustrés)

Composition : dépôts torrentiels
Prise d'eau en rivière

Type d'aquifère : Eau superficielle

Surface BV topo : -

Pouvoir filtrant : absence

Vulnérabilité : importante

Remarques :

Caractéristiques techniques de l'ouvrage



Ouvrage de captage : Prise d'eau EDF du torrent du Châtel
 Canal d'amenée
 Prise sur conduite d'alimentation de la galerie EDF

PPI: -

Accès: Sécurisé

Etat accès Bon :
 Etat génie-civil: Bon
 Etat éléments hydro: Moyen

Vulnérabilité : -

Caractéristique de l'eau et du prélèvement

Paramètres	
pH	
Calcium	
Magnésium	
Potassium	
Sodium	
Hydrogénocarbonates	
Sulfates	
Nitrates	
Chlorures	
TOTAL (hors Hydronium)	

Code SP: -
 Régime hydro: -
 Q mini mesuré: -
 Q min prélevé -
 Q moyen prélevé -
 Q max prélevé -

Photographies des ouvrages (2 dernières : Brise-charge du Châtel)



Bilan

Réglementation : Ok

Etat : Bon

Vulnérabilité : Importante