

TERMIGNON

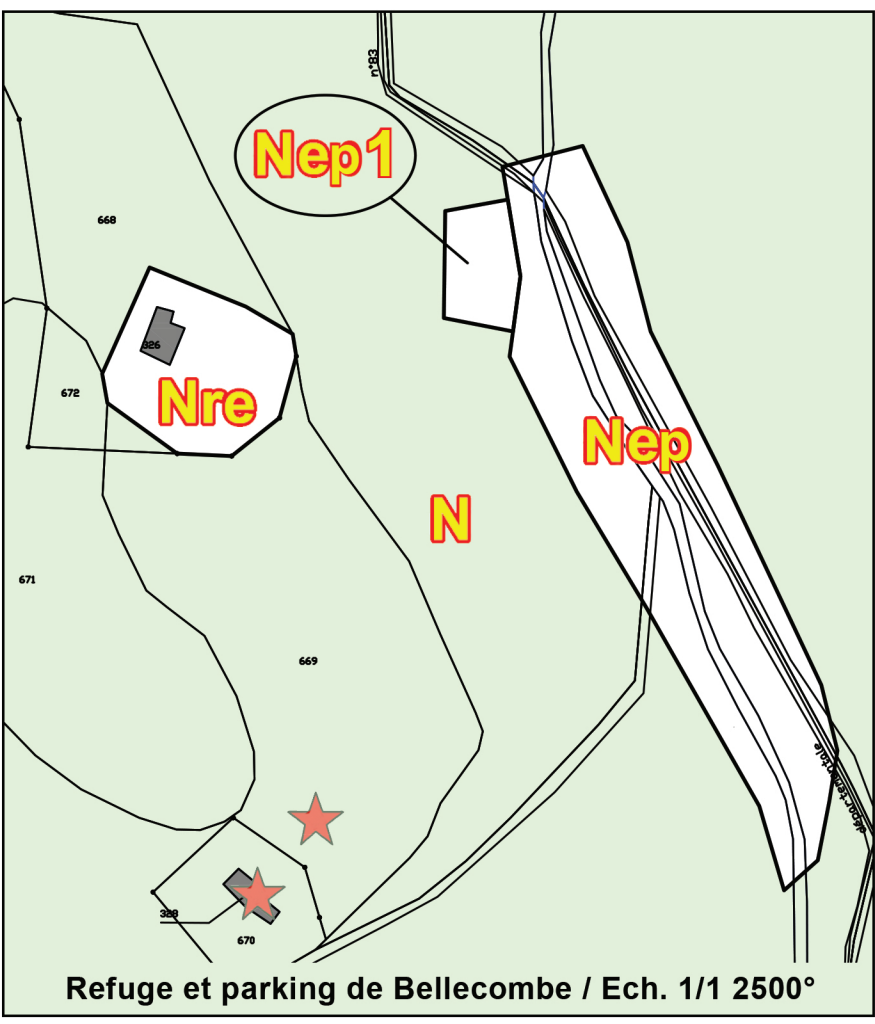
Plan Local d'Urbanisme III_B3 - Plan de zonage au 1/22 000°



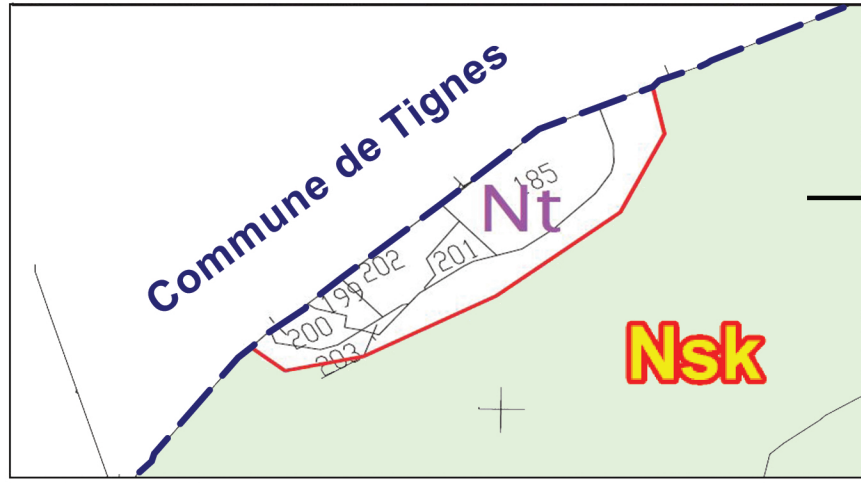
Siège social : 50 rue Suarez - 73 200 ALBERTVILLE - Tél. : 04 79 37 61 75 - e-mail : urbanisme@agence-rossi.fr

Zones agricoles et naturelles

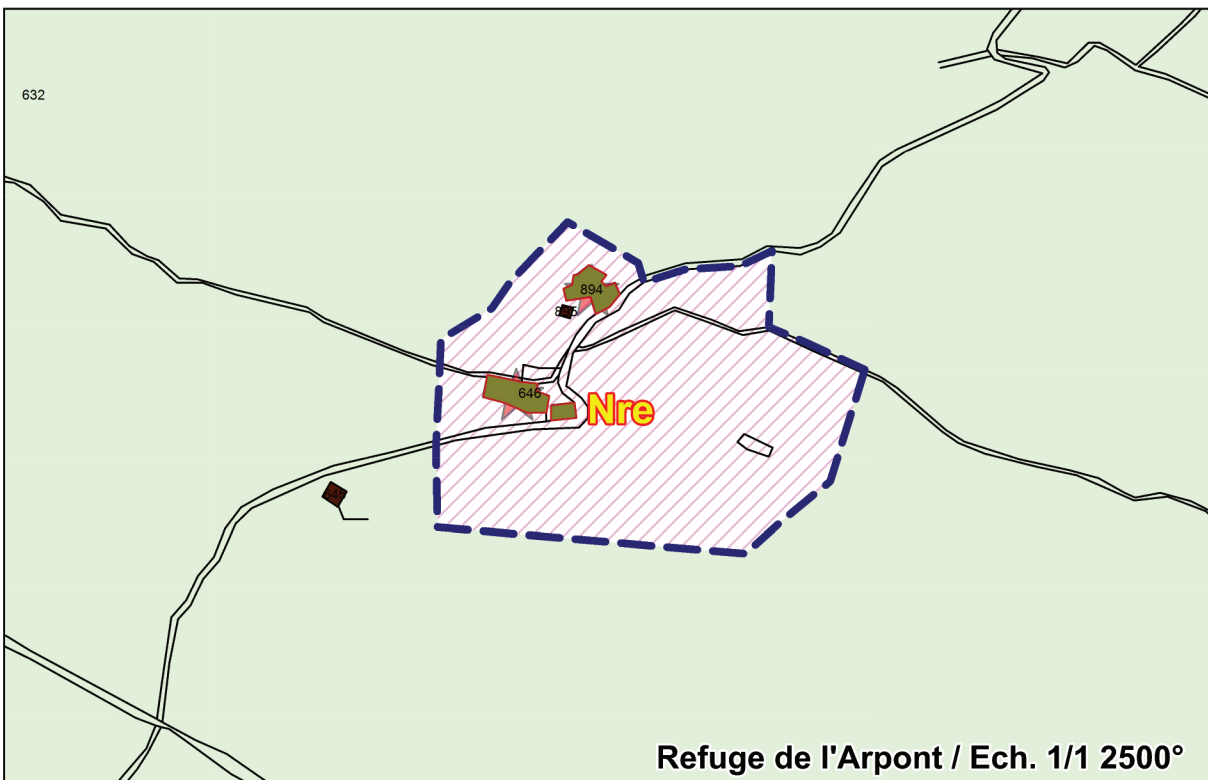
- A** Zone agricole.
- Ah** Partie de la zone agricole qui correspond à un secteur de très faible emprise et déjà bâti.
- N** Zone naturelle.
- Nh** Secteur de la zone naturelle correspondant au hameau de Chavière. Des prescriptions spécifiques ont été établies pour la restauration du hameau.
- Nsk** Secteur de la zone naturelle correspondant au domaine skiable.
- Np** Secteur correspondant aux périmètres de protection immédiat et rapproché du captage d'eau potable des Fontagnieux.
- Nep** Secteurs destinés aux équipements publics.
- Nep1** Secteurs destinés aux équipements publics.
- Nt** Secteur correspondant au domaine skiable de Tignes.



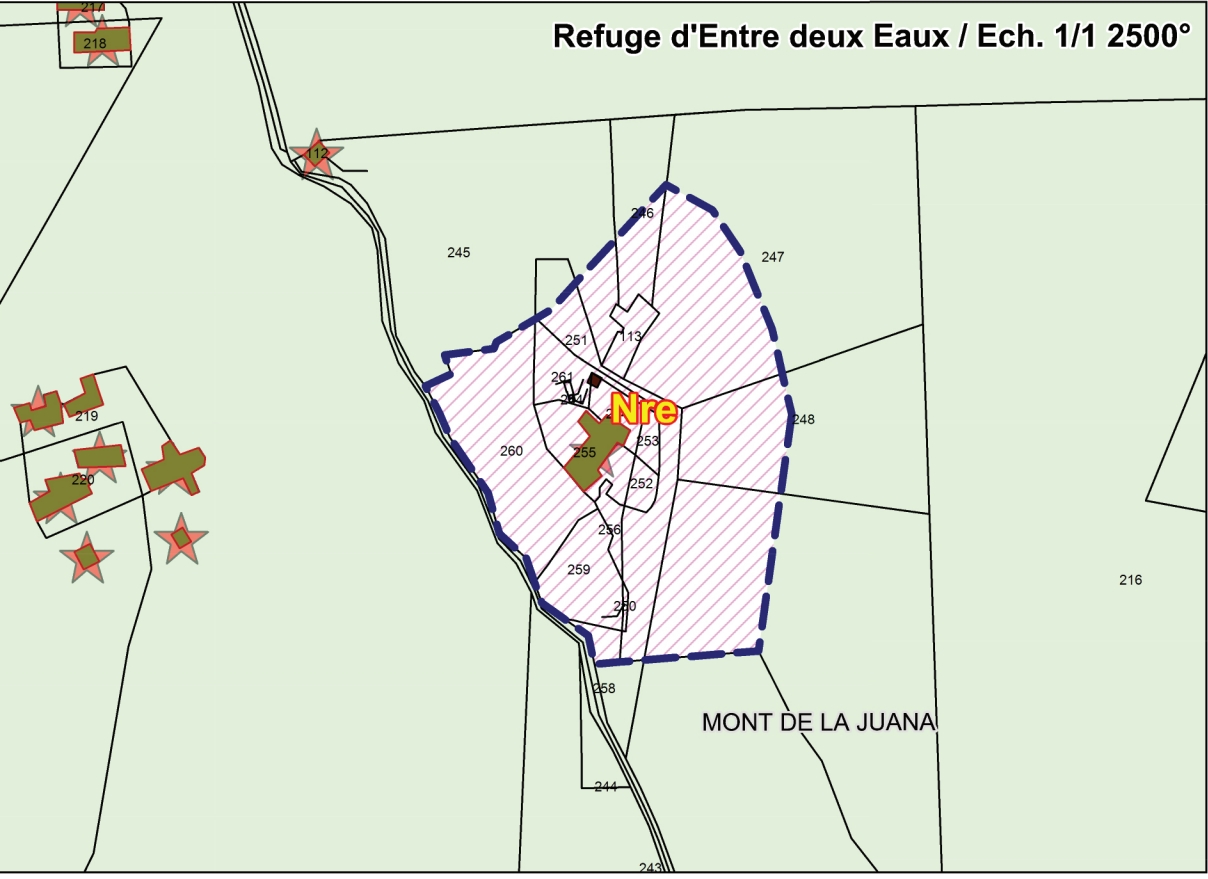
Refuge et parking de Bellecombe / Ech. 1/1 2500°



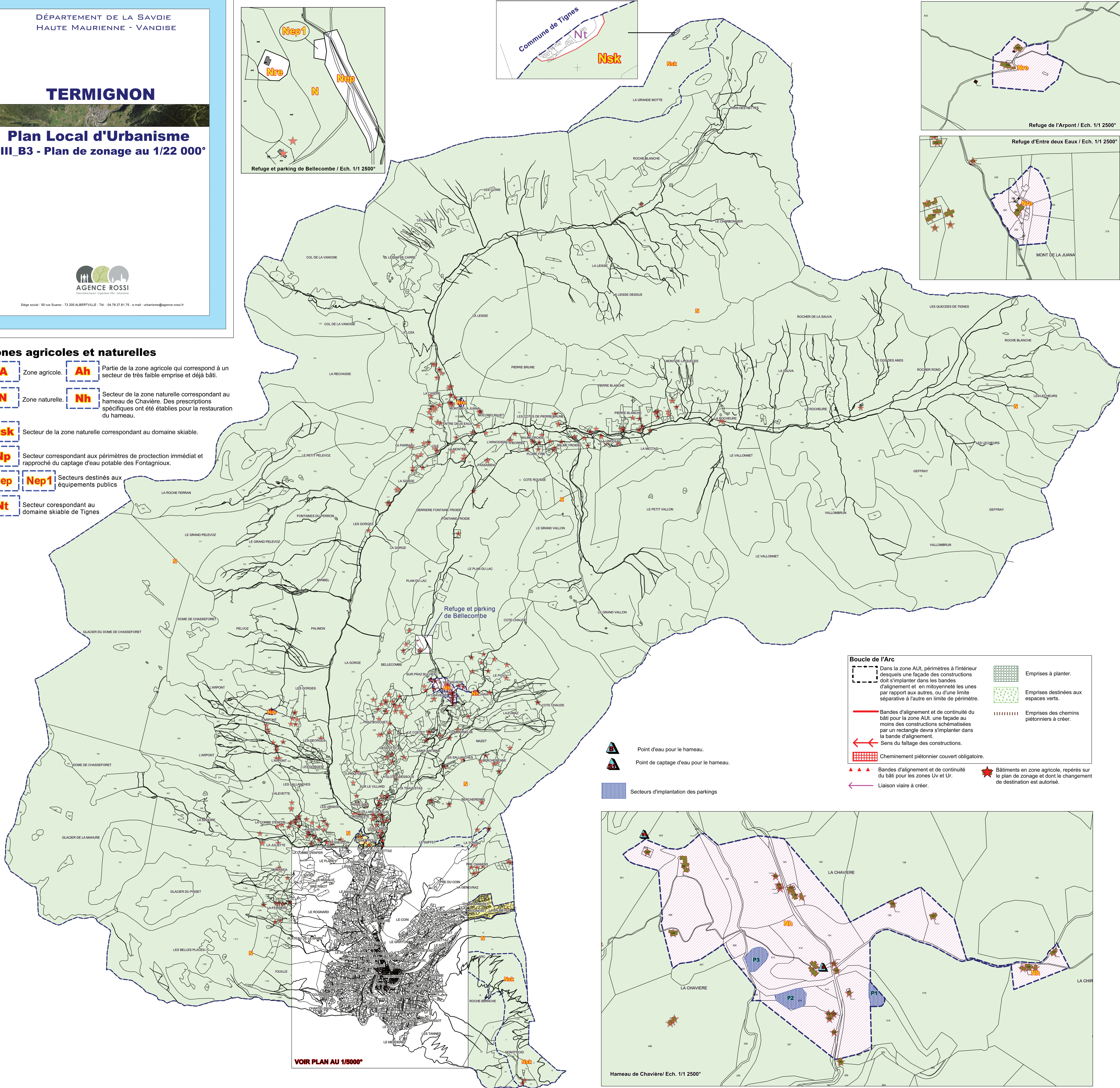
Nsk



Refuge de l'Arpont / Ech. 1/1 2500°

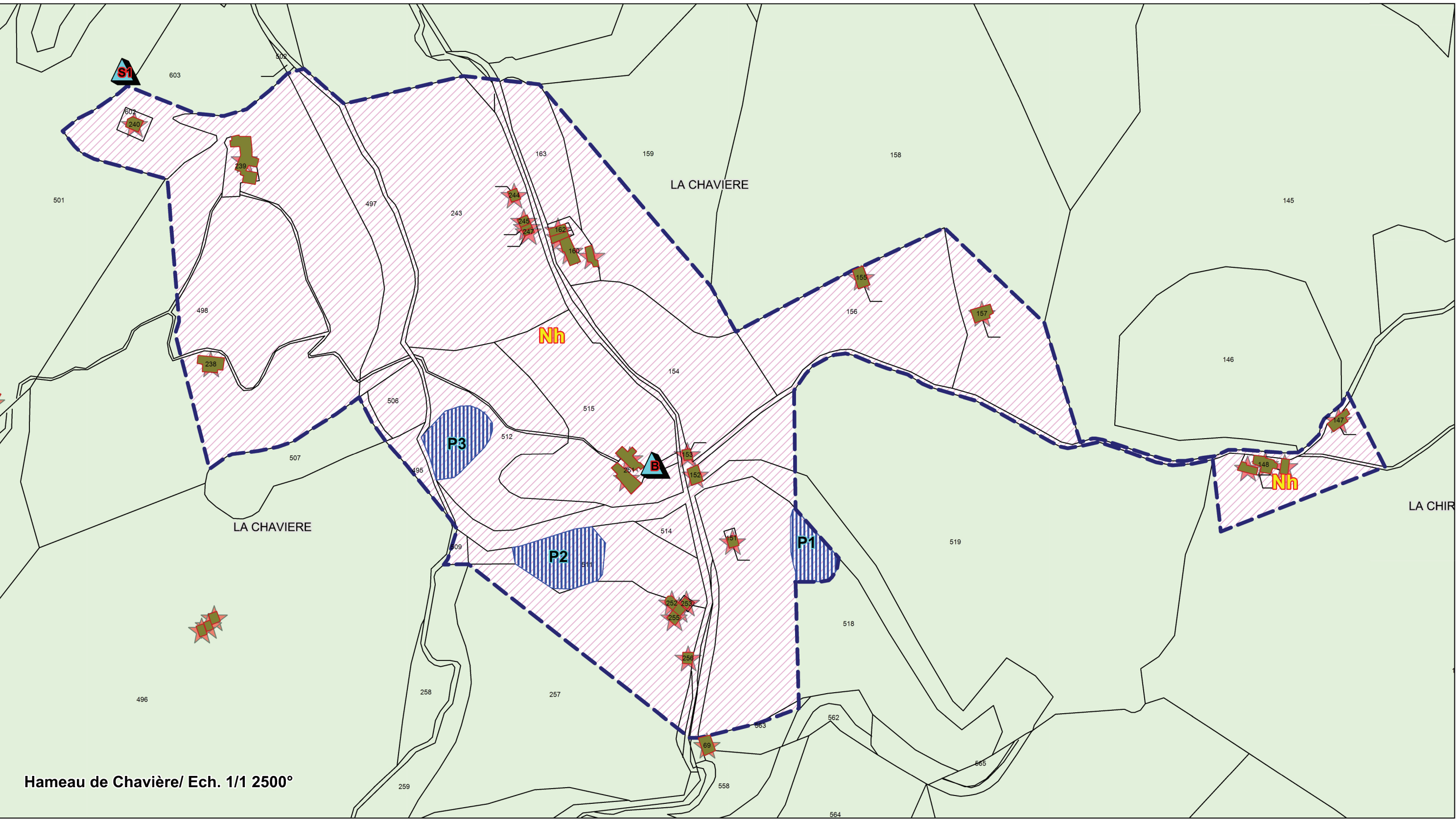


Refuge d'Entre deux Eaux / Ech. 1/1 2500°



- Boucle de l'Arc**
- Dans la zone AUI, périmètres à l'intérieur desquels une façade des constructions doit s'implanter dans les bandes d'alignement et en mitoyenneté les unes par rapport aux autres, ou d'une limite séparative à l'autre en limite de périmètre.
- Bandes d'alignement et de continuité du bâti pour la zone AUI, une façade au moins des constructions schématisées par un rectangle devra s'implanter dans la bande d'alignement.
- Sens du faitage des constructions.
- Cheminement piétonnier couvert obligatoire.
- Bandes d'alignement et de continuité du bâti pour les zones Uv et Ur.
- Bâtiments en zone agricole, repérés sur le plan de zonage et dont le changement de destination est autorisé.
- Emprises à planter.
- Emprises destinées aux espaces verts.
- Emprises des chemins piétonniers à créer.

- Point d'eau pour le hameau.
- Point de captage d'eau pour le hameau.
- Secteurs d'implantation des parkings



Hameau de Chavière/ Ech. 1/1 2500°

VOIR PLAN AU 1/5000°